

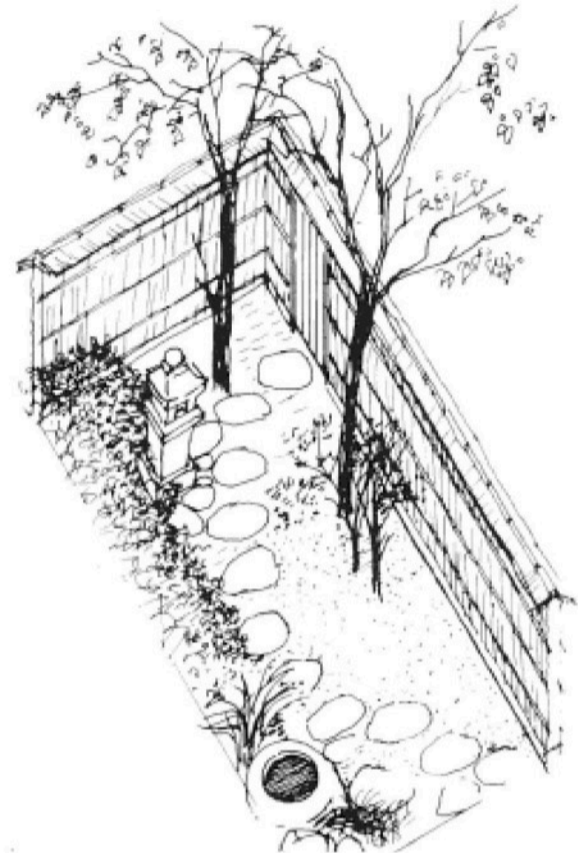


Année 1

DESSIN

- Supports et outils
- Perspective à 2 et 3 points de fuite
- Volumes
- Ombre et lumière
- Mise en couleurs

Exercices à envoyer à la correction



MISE EN COULEURS

Matériel
Supports
Techniques d'aquarelle
Pinceaux - couleurs
Tonalité
Choix chromatiques
Contraste simultané
Hachures
Ombrage
Gamme de valeurs
Règles d'or
entraînement

Exercices à envoyer



FORMATION DESIGNER JARDINS JAPONAIS



DAO / CAO

Planification 2D / Modélisation 3D

- Environnement de travail
- Outils du logiciel
- Mise à l'échelle
- Importer des documents et fichiers
- Couleurs / Textures
- Formes complexes
- Opérations de surface
- Cotations
- Composants / Groupes
- Calques
- Arêtes
- Styles de rendus
- Export
- Impression
- Rendus photoréalistes
- Travaux pratiques



Exercices à envoyer





TRAITEMENT NUMERIQUE

- Planches de présentation
- Mise en page
- Importation
- Outil mise à l'échelle
- Calques
- Outil perspective / Effets
- Couleurs
- Exportation / Formats



Exercices à envoyer

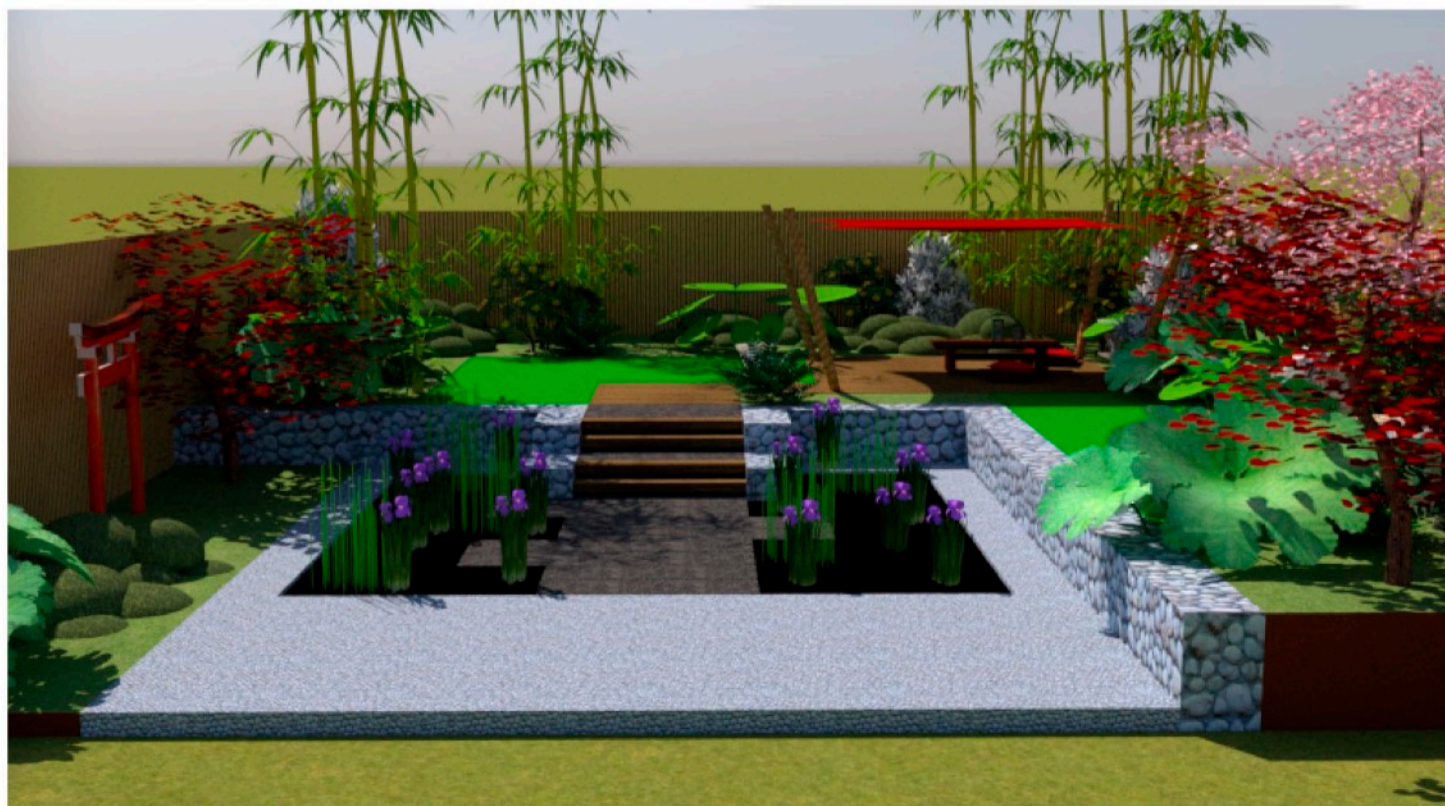
RENDUS 3D

Matières

Textures

Eclairage

Exercices à envoyer





Année 2

HISTOIRE DES JARDINS

- Symbolisme des jardins zen
- Principales périodes de création des jardins japonais
- Evolution historique

Exercices à envoyer





STYLES

- Styles de conception des jardins japonais
- Identification et exploration des codes et composants fondamentaux des différents styles
- Shinden / Karesansui / Chaniwa / Tsuboniwa
- Kaiyushiki teien / Shakkei...
- Jardins modernes
- Créateurs contemporains

Exercices à envoyer





FORMES

- Etude des structures de base
- Composition
- Principes d'aménagement
- Organisation des différents plans
- Schémas de conception
- Triangles asymétriques
- Relation entre plantes et rochers
- Mouvement / Dynamisme



Exercices à envoyer

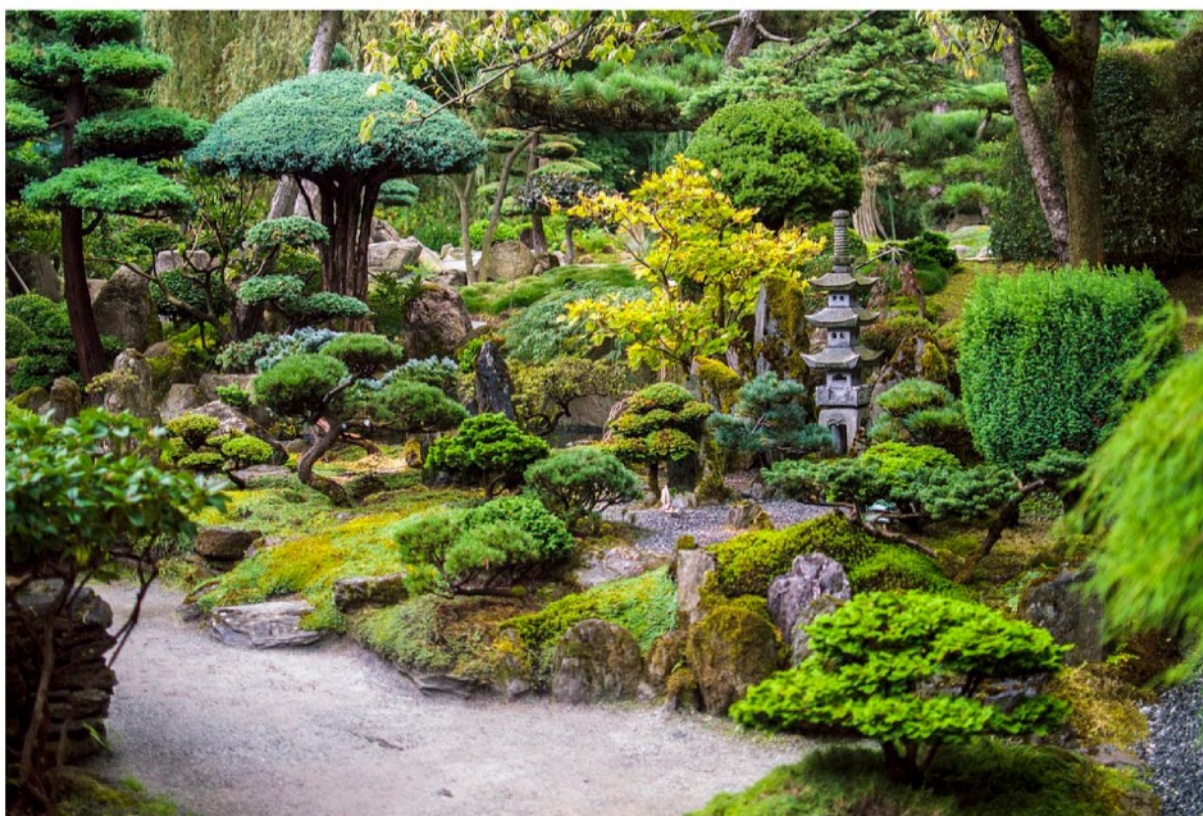




CHOIX VEGETAL

- Arbres
- Arbustes
- Plantes
- Fleurs
- Arrière plan
- Premier plan
- Autour des fontaines et points d'eau
- Bordures
- Pelouses et couvre-sol
- Entretien
- Systèmes de drainage adaptés au site
- Arrosage

Exercices à envoyer





MATERIAUX

- Rochers
- Shiki-ishi
- Tobi-ishi
- Pierres utilitaires et décoratives
- Galets
- Pavés
- Textures
- Matériaux contemporains

Exercices à envoyer



ELEMENTS DECORATIFS

- Lanternes
- Fontaines / Tsukubai
- Pagode
- Torii
- Mobilier
- Bonsaï
- Contenants
- Carnet d'adresses

Exercices à envoyer





COULEURS

- Equilibre et accords chromatiques
- Associations des teintes
- Palettes de couleurs
- Monochrome
- Luminosité
- Contrastes
- Textures
- Couleurs saisonnières

Exercices à envoyer



ECLAIRAGE

- Types d'éclairage
- Techniques
- Solutions
- Planification
- Effets / Ambiances
- Réseaux

Exercices à envoyer





Année 3

CHEMINS ET ALLEES

- Éléments fondamentaux,
- Dessin et traçage
- Elaboration,
- Caractéristiques
- Pas japonais
- Matériaux utilisés

Exercices à envoyer



SABLE ET GRAVIER

- Formes et motifs
- Symboles
- Outils
- Techniques de ratissage

Exercices à envoyer





BASSINS

- Elaboration
- Installation
- Éléments techniques
- Eclairage
- Matériaux
- Choix des plantes
- Ponts

Exercices à envoyer



PALISSADES ET CLOTURES

- Aménagement
- Matériaux appropriés
- Palissades
- Fabrication et agencement
- Haies

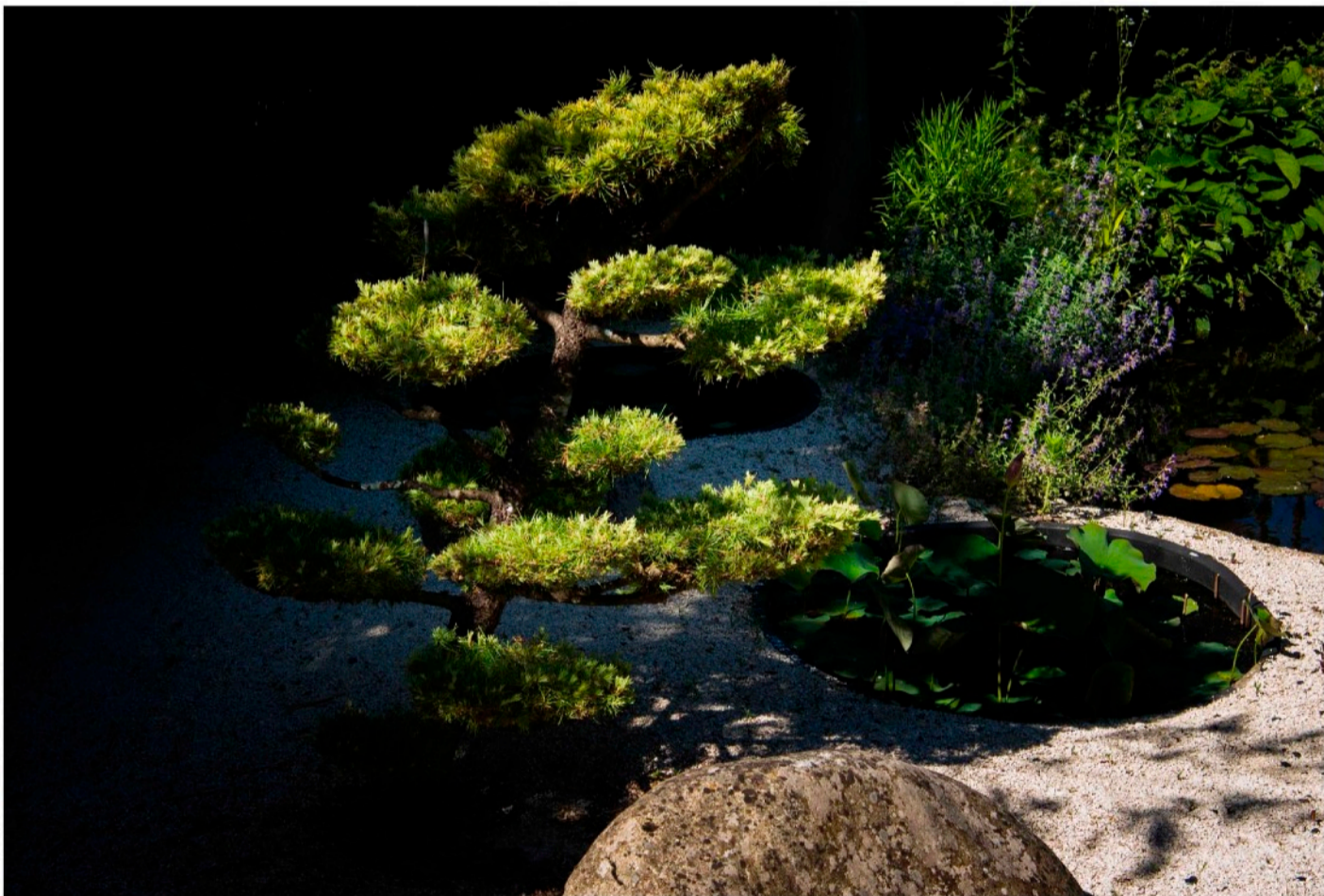
Exercices à envoyer





ARCHITECTURE VEGETALE

- Taille en nuages
- Taille du pin noir
- Tamamono
- Taille en plateaux / en cascade
- Karikomi / Kokarikomi / Okarikomi





LE JARDIN FENG SHUI

- Principes et symbolisme
- Formes
- Organisation
- Les cinq éléments
- Conception
- Plans
- Plantations et aménagements
- Matériaux
- Couleurs



Exercices à envoyer

JARDINS D'INTERIEUR

- Jardins tropicaux
- Plantes vertes, exotiques, dépolluantes
- L'eau
- Réalisations techniques
- Matériaux appropriés
- Contenants
- Décoration
- Accessoires
- Eclairage naturel et artificiel
- Contraintes et entretien

Exercices à envoyer





PROJET PROFESSIONNEL

- Prise de contact, brief client
- Analyse du lieu
- Relevé de mesures du terrain
- Conseils pour le choix d'un style
- Planches végétales
- Propositions
- Cahier des charges
- Contrats
- Mise en oeuvre
- Suivi de chantier
- Entretien
- Stratégie professionnelle
- Communication
- Aspects juridiques

Mémoire

**Projet professionnel + Mémoire
À remettre pour l'examen**

